

ERIPÉ ME, DOMINE, AB HOMINE MALO
BRÓŃ MIĘ, MÓJ PANIE, OD LUDZIE ZŁOŚLIWYCH

PSALM CXL

MIKOŁAJ GOMÓŁKA



BRÓŃ MIĘ, MÓJ PA - NIE OD LU - DZI ZŁO - ŚLI - WYCH,
U - CHO - WAJ MIE, RAK PA - NIE NIE - PO - BO - ŻNYCH,



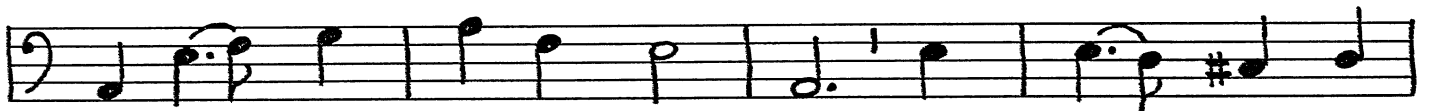
BRÓŃ OD PO - TWA - RCÓW SPRO - ŚNYCH NIE - ŻY - CZLI - WYCH
BRÓŃ MIĘ, OD MO - ICH NIE - PRZY - JA - CIÓŁ MO - ŻNYCH



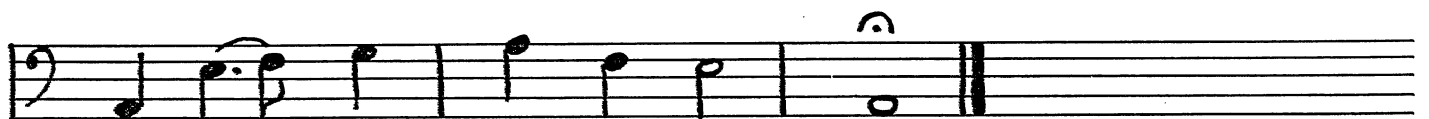
KTÓ - RZY W SWYM SE - RCU ZDRA - DE, TY - LKO KNU - JĄ A
KTÓ - RZY U - - DE - PTAC MY - ŚLĄ, MO - JE NO - GI SI -



NA MIE WOJ - SKA U STA - WNIE SZY - KU - JĄ O - STRO - ŚCIĄ ZE -
- DŁA - MI ŚCIE - ŻKI NA - TKNA - WSZY I DRO - GI PA - NIE TYŚ MÓJ



- BÓW PO - DO - BNI WE, - ŻO - WI JA - DEM BY - STRE -
BÓG TY MO - DLI - TWY MO - JE RACZ PRZY - JĄĆ W U -



- MU RÓ - WNI PA - DA - LCO - WI
- SZY MI - ŁO - SIE - RNE SWO - JE